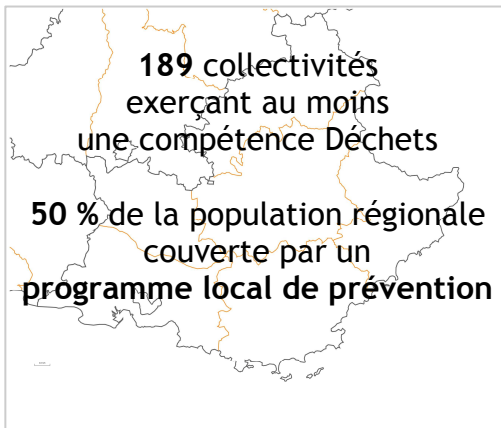


## CHIFFRES CLÉS 2011 - PACA



6 départements	
Alpes-de-Haute-Provence (04)	160 575 hab.
Hautes-Alpes (05)	137 323 hab.
Alpes-Maritimes (06)	1 081 505 hab.
Bouches-du-Rhône (13)	1 977 097 hab.
Var (83)	1 010 785 hab.
Vaucluse (84)	544 517 hab.
<b>PACA</b>	<b>4 911 802 hab.</b>

Source INSEE 2011 - SINOE

### Les flux gérés par les collectivités

- ◆ **3 566 000 t** de Déchets Ménagers et Assimilés (DMA), soit 738 kg/hab. desservis
- ⇒ **2 338 000 t** d'Ordures Ménagères et Assimilées (OMA), soit 473 kg/hab. dont **2 081 000 t** d'Ordures Ménagères résiduelles (OMr), soit 424 kg/hab.
- ⇒ **83 000 t** d'autres déchets collectés séparativement
- ⇒ **1 144 000 t** de déchets collectés dans les **301 déchèteries**, soit 242 kg/hab., collectant : la majorité des **5 000 t** de Déchets Dangereux des Ménages (DDM), soit 1 kg/hab. et **15 000 t** de Déchets d'Équipements Électroniques (DEEE)
- ◆ **107 000 tonnes** de boues (matières sèches) issues des 1 041 STEP de la région

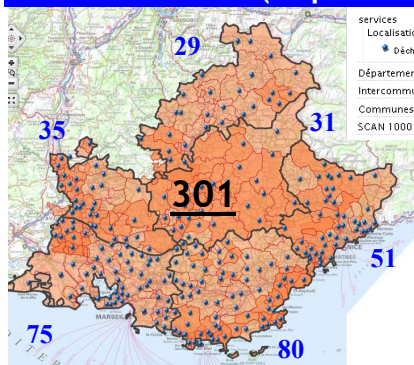
### Les services de collecte des OMA : 2 338 000 t\*

	OMr	Verre	EJM**	OMA
Alpes-de-Haute-Provence (04)	382 kg/hab.	25 kg/hab.	27 kg/hab.	434 kg/hab.
Hautes-Alpes (05)	358 kg/hab.	37 kg/hab.	43 kg/hab.	438 kg/hab.
Alpes-Maritimes (06)	451 kg/hab.	22 kg/hab.	38 kg/hab.	512 kg/hab.
Bouches-du-Rhône (13)	399 kg/hab.	14 kg/hab.	27 kg/hab.	440 kg/hab.
Var (83)	485 kg/hab.	23 kg/hab.	38 kg/hab.	546 kg/hab.
Vaucluse (84)	369 kg/hab.	23 kg/hab.	31 kg/hab.	423 kg/hab.
<b>PACA</b>	<b>423 kg/hab.</b>	<b>20 kg/hab.</b>	<b>32 kg/hab.</b>	<b>476 kg/hab.</b>
			<b>France (2011)</b>	<b>365 kg/hab.</b>

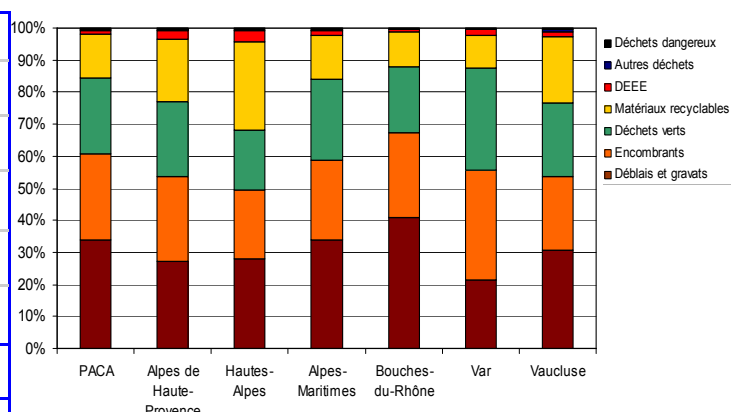
**PACA : - 0,4%**  
d'OMA/hab.  
entre 2010 et 2011

**Objectif Grenelle :**  
-7%  
entre 2008 et 2013

### Les déchèteries (et points relais) : 1 144 000 t



04	294 kg/hab.
05	323 kg/hab.
06	233 kg/hab.
13	249 kg/hab.
83	247 kg/hab.
84	220 kg/hab.
<b>PACA</b>	<b>242 kg/hab.</b>
<b>France (2011)</b>	<b>196 kg/hab.</b>

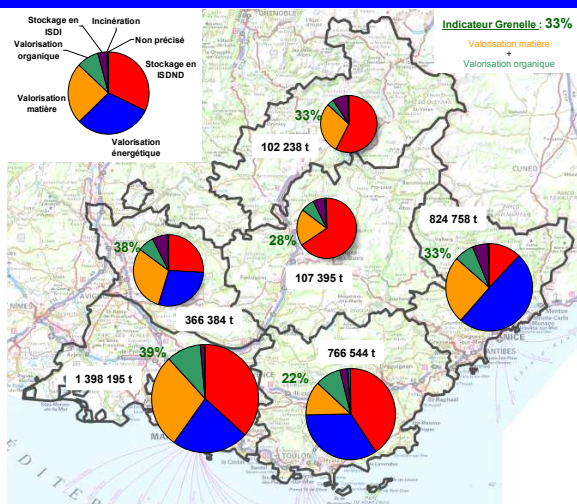


**86 %** des déchèteries acceptent les DDM  
**70 %** des déchèteries acceptent les professionnels  
En moyenne, on compte : **16 300 hab./déchèterie**

## Les compétences « déchets » exercées par les collectivités

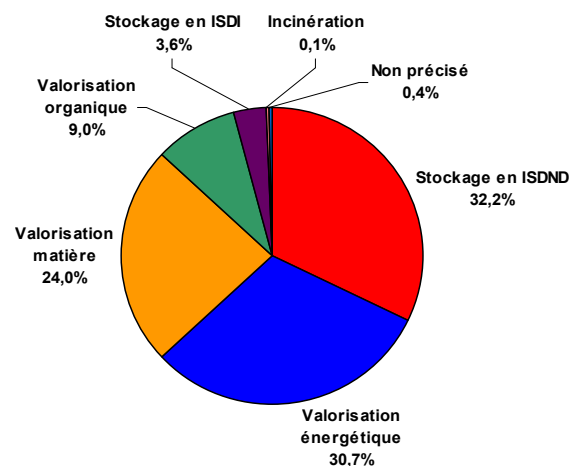
	Nombre de collectivités exerçant la compétence :			
	Collecte traditionnelle (OMr)	Collecte sélective	Déchèterie	Traitement
Alpes-de-Hte-Prov.	26	5	22	5
Hautes-Alpes	21	21	19	19
Alpes-Maritimes	21	21	10	8
Bouches-du-Rhône	28	23	20	15
Var	41	31	49	18
Vaucluse	25	19	17	11
<b>PACA</b>	<b>162</b>	<b>120</b>	<b>137</b>	<b>76</b>

## Les filières de traitement des DMA : 3 565 000 t



**PACA : 33% de recyclage matière et organique**

**Objectif Grenelle : 35% d'ici 2012 45% d'ici 2015**



## Les installations de gestion des déchets : 6 189 000 t entrantes

	Transit	Tri	Compostage	Maturation de mâchefers	UIOM	ISDND	Total
Alpes-de-Hte-Prov.	11	1	5	-	-	1	18
Hautes-Alpes	5	1	3	-	-	3	12
Alpes-Maritimes	13	6	3	-	2	-	24
Bouches-du-Rhône	19	11	13	-	1	7	51
Var	12	2	7	1	1	4	27
Vaucluse	6	4	7	1	1	2	21
<b>PACA</b>	<b>66</b>	<b>25</b>	<b>38</b>	<b>2</b>	<b>5</b>	<b>17</b>	<b>153</b>
Hors région	-	7	1	-	1	3	12

153 installations régionales

12 hors région PACA

1 289 000 t de Déchets d'Activités Économiques traités dans les mêmes installations que les DMA

45% en centres de tri  
42% enfouis en ISDND

Installations de gestion	Tonnages entrants	Les produits sortants
Centres de transit	1 293 000 t (56% des OMr et 17% des matériaux recyclables collectés dans la région)	-
Installations de Stockage des Déchets Non Dangereux (ISDND)	1 843 000 t	271 000 t de lixiviats traités
Unités d'Incinération des Ordures Ménagères (UIOM)	1 196 000 t	282 500 t de mâchefers 44 000 t de REFIOMS 30 000 t de métaux valorisés
Centres de tri	1 220 000 t dont 25% entrants en tri méthanisation compostage	430 200 t de refus de tri 648 000 t de matériaux valorisés
Centres de traitement biologique	635 000 t	217 000 t de compost 30 000 t de refus

743 GWh thermiques et électriques valorisés :

2% de la consommation totale brute régionale

5% de la production régionale